

Christiani

Thüringer Kälte Technik GmbH

Produktkatalog: Sandwichpaneele - Kühlzellen - Verbundanlagen - Türen - Ladeneinrichtung - Verkaufspavillons - Kühlcontainer - Verkaufswagen - Kühlanhänger

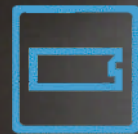
REWE
Besser leben.



Kühlsysteme



Kühlzellen



Paneele



Aggregat



CHRISTIANI
Thüringer-Kälte-Technik GmbH

Sandwichpaneele

Systemlösungen für Wandelemente

Sandwichpaneelen

Die sogenannten Sandwichpaneelen sind eine Konstruktion, welche aus einem Schaumstoffkern sowie zwei metallischen Deckschichten besteht. Aus diesen Elementen können Kühlzellen gebaut werden, die verschiedenste Einsatzmöglichkeiten finden. Verkaufswagen, Kühlanhänger oder -Container werden mit diesem Konstrukt ausgestattet und erhalten dadurch eine ideale Kühlfunktion. Die Sandwichpaneelen erhalten eine Profilkante, so dass sich ein ineinandergreifendes Stecksystem ergibt. Für die Montage werden die

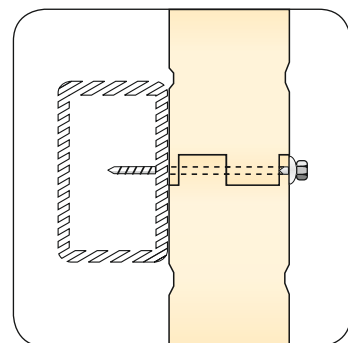
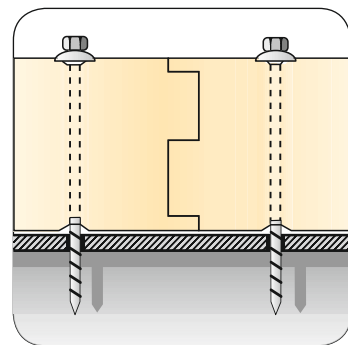
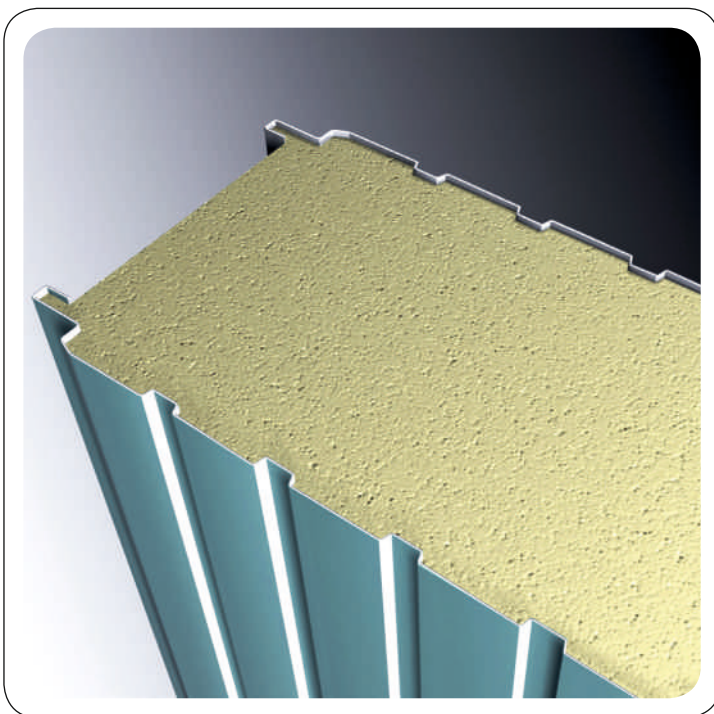
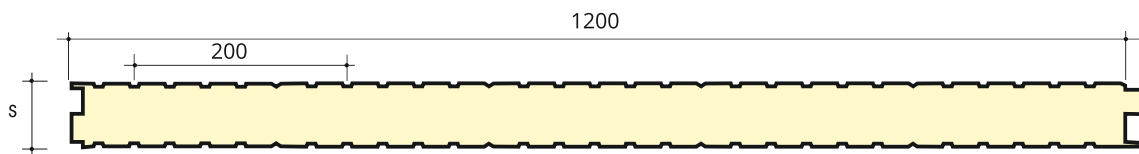
Elementverbindungen mit Nut-Feder und anschließender Versiegelung verbunden.

Isolationswirkung

Die ausgereifte Blechbearbeitung und Schaumtechnik sichert eine hohe Stabilität und Isolationswirkung der Kühlzellen. Sie dienen hauptsächlich als Kälteisolierung oder aber auch als Wärmedämmung, diese Zusammensetzung gewährleistet unseren Kunden das höchst mögliche Maß an Kälte- sowie Wärmedämmung. Je nach Bedarf stehen verschiedene Wandstärken und Größen zur Verfügung.

Schaumstoffkern

Wir legen großen Wert darauf, dass die formgeschäumten Zellelemente FCKW- und FKW-frei (CO₂) geschäumt werden und variieren je nach Bedarf in folgenden Isolierstärken: PUR 60, PUR 80, PUR 100, PUR 120, PUR 140 und auf Anfrage PUR 170. Die geschlossenzelligen Polyurethan Hartschaum-Elemente dienen als Isolationskörper und sind für eine Kühlzelle unumgänglich.



Christiani Sandwichpaneele
Sandwichpaneele breite 1,2 m länge bis 8 m

Kühlanhänger

Systemlösungen für Kühlanhänger

Kühlanhänger

Unsere Kühlanhänger sind die Lösung dafür, Lebensmittel frisch und kühl gelagert zu ihrem Wunschort zu bringen. Alle Kühlanhänger sind bis ins Detail, auf die individuellen Einsatzbereiche abgestimmt, denn für die Produkte ist die richtige Temperatur entscheidend. Mit langjähriger Erfahrung und Expertenwissen stellen wir funktionsoptimierte Kühlanhänger her und genau deswegen können sie sich auf die Qualität der Fahrzeuge verlassen.

Made in Germany

Nutzen Sie die Möglichkeit und überzeugen Sie sich selbst in

unserem Fertigungsbetrieb von der stabilen Bauweise der Produkte im Detail. Folgen Sie dem Fertigungsablauf vom Fahrgestell bis zur Kühl- und Lackiertechnik. Alle unsere Produkte sind Made in Germany!

Anfrage

Sie haben Interesse an unseren Leistungen und Produkten? Dann stellen Sie Kontakt zu uns her. Wir sind Montags bis Freitags von 7:30 Uhr bis 17:00 Uhr telefonisch erreichbar. Sie können auch das Kontaktformular benutzen, wir kümmern uns schnellstmöglich um ihr Anliegen.



Christiani Kühlzellen Raumbeispiel



Kühlzellen / Kühlcontainer

Systemlösungen für Kühlzellen

Kühlzellen

Aus formgeschäumten Zellelementen bieten wir eine millimetergenaue Fertigung und Montage von Kühlzellen. Mit verschiedenen Isolierstärken und einer speziellen Tür-Gummidichtung garantieren unsere Zellen die idealen Kühlmöglichkeiten. Ob im Lebensmittel-Bereich, beim Bäcker, Metzger, Florist oder aber auch bei der Blutbank, für unsere Kühlzellen gibt es unzählige Einsatzmöglichkeiten. Nach Bedarf stellen wir unsere Kühlzellen auch mit Glasfronten aus. Wir finden für jeden unserer Kunden eine maßgefertigte Lösung und passen

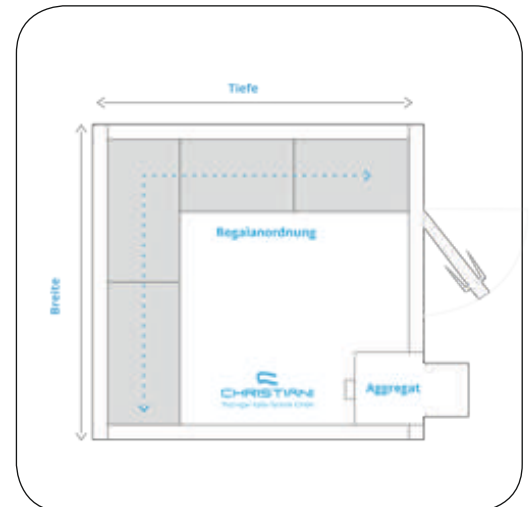
unsere Kühlzellen an jede Ausgangslage an.

Frische

Um Frische zu gewährleisten werden oftmals Kühlzellen der Christiani-Thüringer Kälte Technik GmbH eingesetzt. Die Kühlzellen bestehen aus Sandwichpaneelen, welche in eigener Herstellung zusammengesetzt werden. Diese werden von uns sorgfältig geplant und ausgeführt. Sie reduzieren die betrieblichen Energiekosten und sorgen für optimale Lagerbedingungen.

Isolationsleistung

Durch die geschlossenzelligen Polyurethan Hartschaum-Elemente und eine Sandwichbauweise kann eine Kühlzelle die optimale Isolationsleistung bieten. Die Elemente werden mit Nut-Feder und anschließender Versiegelung verbunden, so dass die Kälte keine Möglichkeit mehr hat, austreten zu können. Zu unserem Service gehört selbstverständlich eine makellose Montage.



Christiani Kühlzellen Raumbispiel



Verkaufswagen

Systemlösungen für Verkaufswagen

Verkaufswagen

Wir planen mit unseren Kunden mobile und erfolgreiche Geschäftsmodelle. Hierbei produzieren wir Fahrzeuge die für den mobilen Verkauf von Lebensmitteln ausgelegt sind und vermitteln unser Know-how und die Erfahrung aus Jahrzehnten in einem umfangreichen Beratungsprogramm.

Leistungen

Unsere Verkaufsfahrzeuge sind für den Verkaufs-/Imbissstand oder stationäre Verkaufslösung am Markt konzipiert. Unsere Kernkompetenzen liegen zudem in

der Grillwagenbranche sowie in allen Imbissbereichen.

Kontakt

Sie haben Interesse an unseren Leistungen und Produkten? Dann stellen Sie Kontakt zu uns her. Wir sind Montags bis Freitags von 7:30 Uhr bis 17:00 Uhr telefonisch erreichbar. Sie können auch das Kontaktformular benutzen, wir kümmern uns schnellstmöglich um ihr Anliegen.



Ladeneinrichtung

Systemlösungen für Ladeneinrichtung

Ladeneinrichtung

Wir stellen speziell für den verkaufsfördernden Bereich, wie zum Beispiel Tankstellen oder Supermärkte, die von uns hergestellten Kühlzellen mit Thermoglasfronten und entsprechenden Warenregalen aus. Hier erfolgt die Bestückung der Regale mit der entsprechenden Ware direkt von einem separaten hinteren Bereich und nicht von der Kundenseite. Dies gewährleistet, dass der vorhandene Platz optimal genutzt werden kann. Sie profitieren nicht nur von einer Platzersparnis, sondern auch vor allem von den niedrigeren Energiekosten. Die

Ware kann somit attraktiv und ansprechend präsentiert werden.

Backloader

In Groß- und Supermärkten, Kiosken oder auch in Tankstellen kommen unsere Backloader zum Einsatz. Sie präsentieren die Ware zeitgemäß, minimieren den Energieverbrauch und steigern den Bedienkomfort. Einfaches Bestückung von der Rückseite ermöglicht es den Ladenbetrieb ohne Störungen durch das Befüllen der Regale weiterzuführen. Alle Waren werden durch die Glasfronten optimal präsentiert.

Kühlvitrine / Kühltheke

Unsere Kühlvitrinen und Kühltheken sind multifunktional und auf den individuellen Bedarf unserer Kunden ausgerichtet. Mit Hilfe von Kühlvitrinen oder Kühltheken lassen sich sehr leicht Akzente in der Dekoration Ihres Ladens und der Lebensmittel setzen, da sie neben Ihrer Kühlfunktion eine große Auslagefläche zur Warenpräsentation bieten.



Christiani Ladeneinrichtung Raumbispiel



Verkaufspavillons

Systemlösungen für Verkaufspavillons

Verkaufspavillons

Die Christiani-Verkaufspavillons werden in einer Ihren Wünschen entsprechenden und von uns optimierten Modulbauweise gefertigt. Die Flexibilität dieses Pavillon-Systems erlaubt es, Ihre individuellen Wünsche für Größe, Ausführung, und den Einsatzbereich realisieren zu können. Unser Pavillon-System ist eine Komplettlösung mit branchengerechter Einrichtung und Ausstattung nach dem neuesten Stand der Technik.

Nach Maß und individuell!

Verkaufspavillons nach Maß. Wir bauen ihnen eine individuelle

Verkaufsfläche schnell und präzise. Verkaufspavillons machen es möglich ihre Betriebskosten günstig zu halten. Sie sind sehr flexibel einsetzbar und lassen sich bei Bedarf ohne großen Aufwand an einen anderen Einsatzort platzieren.

Qualitätsbauweise

Christiani-Pavillons, Kioske und Sonderfahrzeuge sind geprägt durch Innovation, Ideenvielfalt und bodenständige handwerkliche Qualitätsbauweise, ein Baustein für Ihren dauerhaften Erfolg – Verkaufspavillons – Made in Germany



Christiani Verkaufspavillonbeispiel



Türen

Systemlösungen für Türen

Türen

Die Kühlzellen-Türen müssen hohe Anforderungen standhalten. Sie müssen nicht nur absolut dicht schließbar sein, sondern vor allem auch die hygienischen Bedingungen erfüllen. All dies bieten wir mit unseren Kühlzellen-Türen. Sie schließen absolut dicht, sind einfach von innen und außen zu öffnen und lassen sich einfach reinigen und pflegen. Für Ihre individuellen Ansprüche finden wir eine Lösung, ganz gleich ob es nur einer kleinen Luke bedarf oder einer großen sonderangefertigten Kühlzellen-Tür.

Türverschluss

Unsere Türen sind von außen mit

einem Türschloss und von innen mit einer Notauslösung ausgestattet bieten optimalen Bedienkomfort. Eine ringsumlaufende, gesteckte Gummidichtung, die bei Bedarf leicht ausgetauscht werden kann, gewährleistet vollständige Hygiene und eine makellose Isolationswirkung.

Luken

Oftmals werden in Kühlzellen weitere Öffnungsmöglichkeiten benötigt, um funktionale Beschaffenheiten der Ausgangslage weiterhin nutzen zu können. Hier bieten wir Ihnen individuell angepasste Luken und Fenster, die bei Bedarf problemlos

erreichbar sind und eine unkomplizierte Lösung hervorbringen.



Kühlzellen / Kühlcontainer

Systemlösungen für Kühlzellen

Kühlzellen

Aus formgeschäumten Zellenelementen bieten wir eine millimetergenaue Fertigung und Montage von Kühlzellen. Mit verschiedenen Isolierstärken und einer speziellen Tür-Gummidichtung garantieren unsere Zellen die idealen Kühlmöglichkeiten. Ob im Lebensmittel-Bereich, beim Bäcker, Metzger, Florist oder aber auch bei der Blutbank, für unsere Kühlzellen gibt es unzählige Einsatzmöglichkeiten. Nach Bedarf stellen wir unsere Kühlzellen auch mit Glasfronten aus. Wir finden für jeden unserer Kunden eine maßgefertigte Lösung und passen

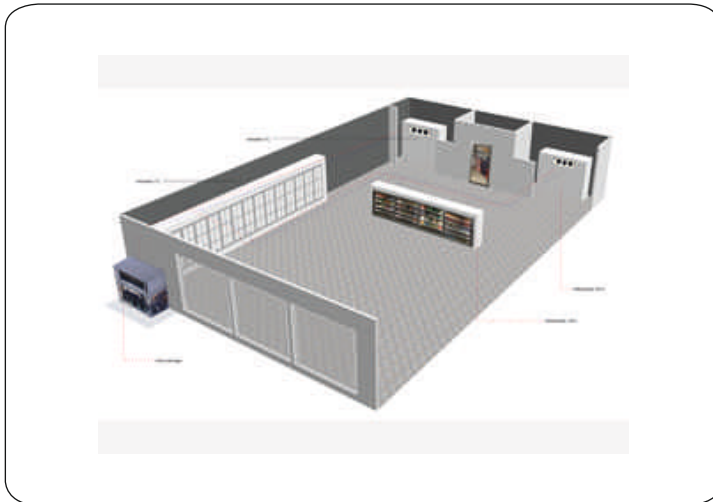
unsere Kühlzellen an jede Ausgangslage an.

Frische

Um Frische zu gewährleisten werden oftmals Kühlzellen der Christiani- Thüringer Kälte Technik GmbH eingesetzt. Die Kühlzellen bestehen aus Sandwichpaneelen, welche in eigener Herstellung zusammengesetzt werden. Diese werden von uns sorgfältig geplant und ausgeführt. Sie reduzieren die betrieblichen Energiekosten und sorgen für optimale Lagerbedingungen.

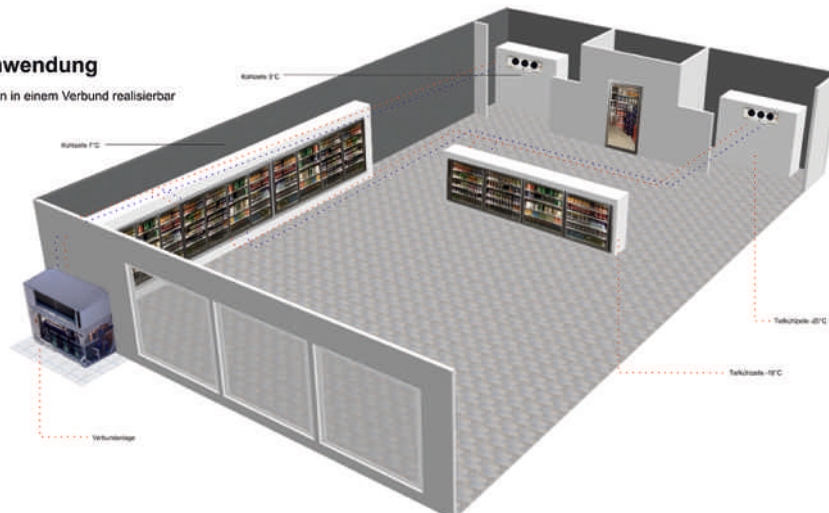
Isolationsleistung

Durch die geschlossenzelligen Polyurethan Hartschaum-Elemente und eine Sandwichbauweise kann eine Kühlzelle die optimale Isolationsleistung bieten. Die Elemente werden mit Nut-Feder und anschließender Versiegelung verbunden, so dass die Kälte keine Möglichkeit mehr hat, austreten zu können. Zu unserem Service gehört selbstverständlich eine makellose Montage.



Gewerbliche Anwendung








Unterschiedliche Temperaturen in einem Verbund realisierbar





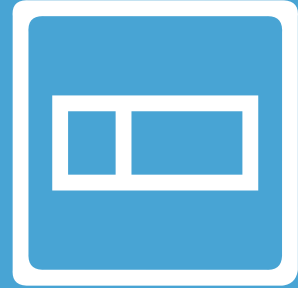
Christiani – Ihre Adresse für Paneele und Kühltechnik

Profitieren Sie von unserer langjährigen Erfahrung und einer professionellen Arbeitsweise. Christiani-Thüringer Kälte-Technik GmbH hat sich auf die Herstellung von qualitativ hochwertigen und vor allem einzigartigen Produkten spezialisiert. Als Innovationsführer für Kühlhäuser liefert und baut Christiani Komponenten für die gesamte Kühlhülle inklusive spezieller Maßanfertigungen hinsichtlich Planung, Konstruktion, Kalkulation und Fertigung.

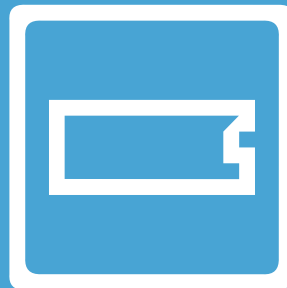
-  Kühlhäuser
-  Kühlaggregate
-  Sandwichpaneele
-  Kühlcontainer
-  Verbundanlagen
-  Verkaufspavillions
-  Verkaufswagen
-  Christiani Design
Made in Germany



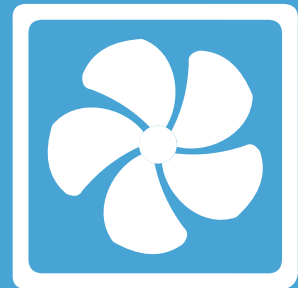
Kühlsysteme



Kühlzellen



Paneele



Agregate

Christiani-Thüringer Kälte-Technik GmbH
www.christianitkt.com

Christiani-Thüringer-Kälte-Technik GmbH

Hochstr.33
D-42799 Leichlingen

Tel. +49 (0)2175 998-36
Fax +49 (0)2175 998-40

info@christiani-tkt.de
www.christiani-tkt.de



CHRISTIANI
Thüringer-Kälte-Technik GmbH